



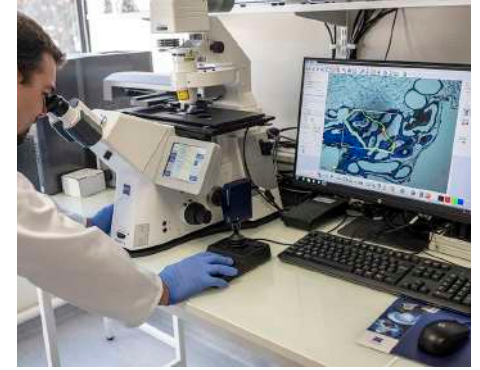
### Norbert Ifrah

Président,  
Institut National du Cancer



### Jean-Yves Blay

Directeur général, Centre Léon Bérard  
Directeur scientifique, LYRICAN



### Frédéric Fleury

Président,  
Université Claude Bernard Lyon 1

vous convient à

la leçon inaugurale de la Chaire d'excellence en Sciences Humaines et Sociales de Lyon :

## « Enjeux sociaux de la médecine personnalisée et des innovations en oncologie »

Donnée par Sylvain Besle, titulaire de la chaire.

**Le Mercredi 26 janvier 2022 à 14h**

à l'Amphithéâtre de Physique,  
rez-de-chaussée du bâtiment principal du campus Rockefeller  
8 avenue Rockefeller, LYON\*1

Pour assister à la leçon en **présentiel**, inscription obligatoire sur le lien ci-dessous :  
<https://www.univ-lyon1.fr/actualites/lecon-inaugurale-de-la-chaire-dexcellence-en-sciences-humaines-et-sociales-de-lyon#.YbyZQJKZOUl>

Pour assister à la leçon en **distanciel**, un lien est à votre disposition pour vous connecter :  
<https://univ-lyon1.webex.com/univ-lyon1/j.php?MTID=mc26107e614cf368d634599bef03c1d97>



Université Claude Bernard  Lyon 1



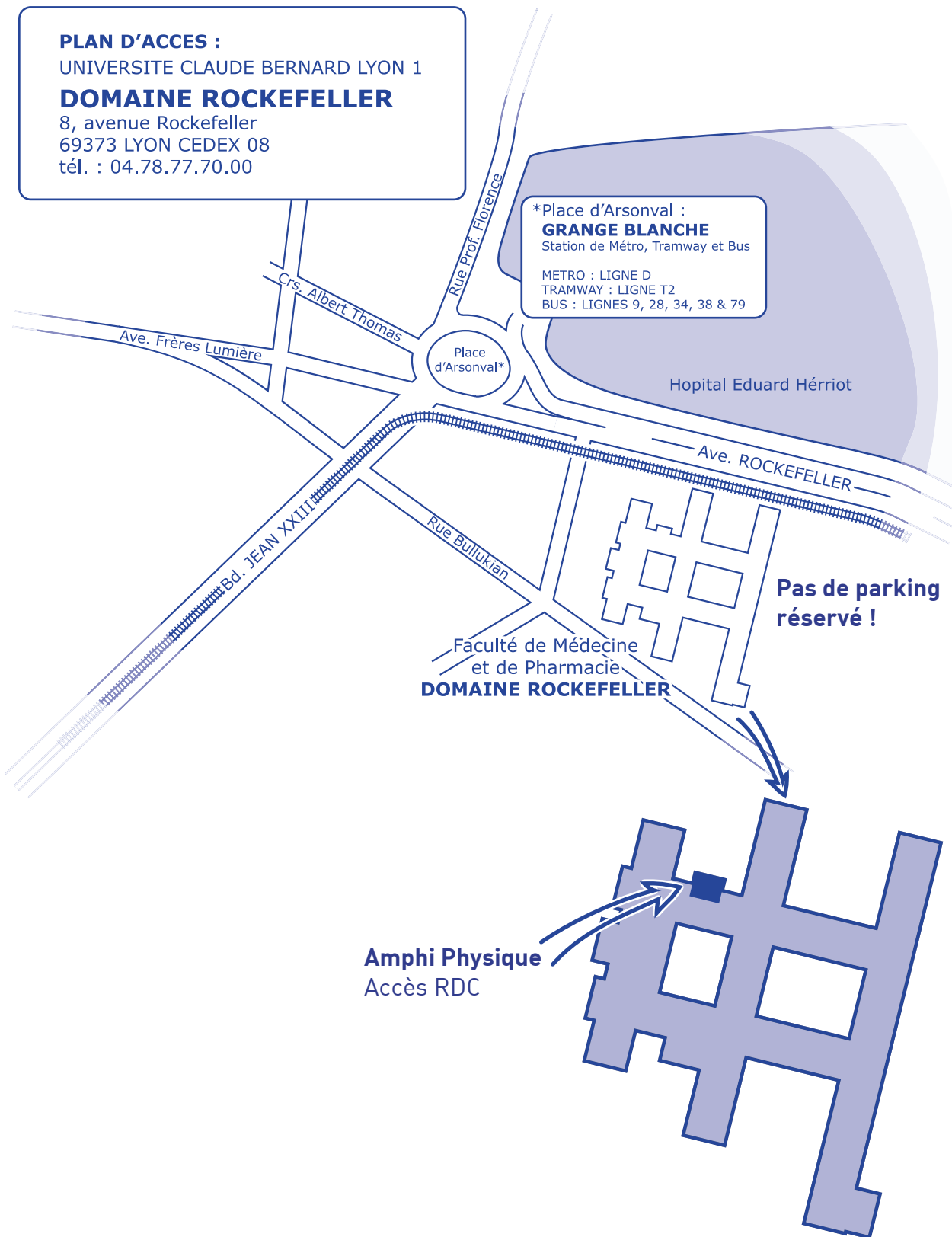
\*1 plan d'accès au verso

**PLAN D'ACCES :**

UNIVERSITE CLAUDE BERNARD LYON 1

**DOMAINE ROCKEFELLER**

8, avenue Rockefeller  
69373 LYON CEDEX 08  
tél. : 04.78.77.70.00



\*Place d'Arsonval :  
**GRANGE BLANCHE**  
Station de Métro, Tramway et Bus  
METRO : LIGNE D  
TRAMWAY : LIGNE T2  
BUS : LIGNES 9, 28, 34, 38 & 79

Faculté de Médecine  
et de Pharmacie  
**DOMAINE ROCKEFELLER**

**Pas de parking  
réservé !**

**Amphi Physique**  
Accès RDC