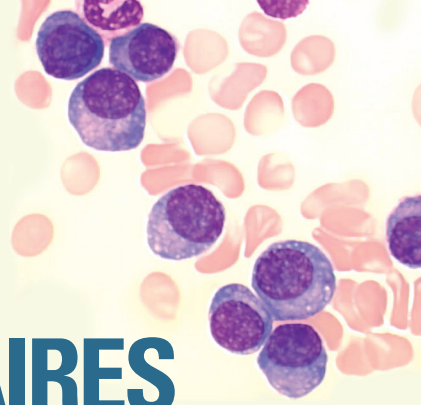




NEOPLASIES PLASMOCYTAIRES ET AUTRES DYSGLOBULINEMIES

Avec la participation de la Société Française d'Hématologie



DU 22 AU 24 MAI 2019 | www.gfhc.fr

PROGRAMME

COMITÉ SCIENTIFIQUE :

Bertrand Arnulf, Marie-Christine Béné, Olivier Decaux,
Arnaud Jaccard, Véronique Leblond, Xavier Leleu,
Philippe Moreau

COMITÉ D'ORGANISATION :

Valérie Bardet, Bernard Chatelain, Sandrine Girard, Karim Maloum,
Gérard Sébahoun, Soraya Wulleme

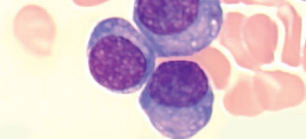
COMITÉ D'ORGANISATION DE L'ATELIER :

Valérie Bardet, Franck Geneviève, Jean-François Lesesve

PALAIS DES CONGRÈS

ATLANTIA
LA BAULE





MERCREDI 22 MAI

11:00-13:00

Accueil des participants

Modérateurs : V. Bardet (Paris), F. Geneviève (Angers), J-F. Lesesve (Nancy)

13:30-15:00

ATELIER DE CAS CLINIQUES : PARTIE 1

COMMUNICATIONS ORALES

- 5 cas de Pathologies plasmocytaires avec localisation neuroméningée.
Sylvain Barreau (Paris)
- Neuro-myélome : une localisation exceptionnelle et de très mauvais pronostic.
Sarah Chikhi (Paris)
- Myélome multiple à IgM : étude de 4 cas de patients.
Fanélie Mestrallet (Lyon)
- Caractéristiques des myélomes multiples avec plasmoblastes.
Ouda Ghoul (Poitiers)
- Myélome ou Waldenström ?
Ouda Ghoul (Poitiers)
- MGUS, myélome multiple et leucémie à plasmocytes à IgD : à propos de 6 cas.
Anne-Margaux Leglan (Toulon)
- Myélome multiple ou leucémie chronique à polynucléaires neutrophiles : A propos d'un cas de myélome multiple révélé par une polynucléose isolée.
Véronique Baccini (Pointe à Pitre)
- Etude des gammopathies dans les syndromes lymphoprolifératifs à petites cellules B.
Margot Lepage (Lyon)
- Lymphome plasmablastique : à propos de 3 cas.
Camille Debord (Nantes)
- Un épanchement pleural plasmoblastique CD38- révélant une rechute de myélome.
Delphine Gérard (Nancy)
- Un caryotype annonciateur.
Agathe Maillon (Paris)
- Gammopathie à IgM et présentation lymphoplasmocytaire : cas clinique d'un myélome multiple à IgM avec translocation t(11;14).
Laurent Weinmann (Bordeaux)
- Crystal-storing histiocytosis (CSH) et gammopathie monoclonale : 2 observations.
Hervé Roudot (Paris)
- Syndrome de POEMS pauci-symptomatique.
Cécile Dumas (Lyon)

15:00-15:30

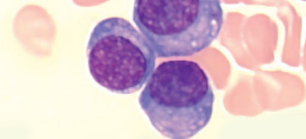
PAUSE ET VISITE DES STANDS

15:30-17:00

ATELIER DE CAS CLINIQUES : PARTIE 2

COMMUNICATIONS ORALES INTERACTIVES

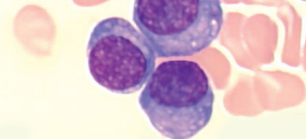
- Découverte de dépôts de substance amyloïde sur le myélogramme.
Rémi Benoit (Lyon)
- La réaction leucémoïde neutrophile dans les pathologies plasmocytaires : à propos d'un cas de MGUS à chaînes légères révélé par une polynucléose neutrophile.
Carole Fleury (Paris)



17:15-18:00	<p>- Plasmocytose, plasmocytome et maladie de Castleman : des plasmocytes dystrophiques certes, mais clonaux ou réactionnels ? Delphine Gérard (Nancy)</p> <p>MORPHOLOGIE PLASMOCYTAIRE. Franck Geneviève (Angers), Jean-François Lesesve (Nancy)</p> <p>SYMPOSIUM N°1 Interférences des dysglobulinémies sur l'hémogramme rendu par les automates d'hématologie cellulaire : état des lieux et solutions. Patrick Cohen (Genève)</p>
18:00-20:00	VISITE ET COCKTAIL DE BIENVENUE

JEUDI 23 MAI

08:45-9:00	<p>Remise du prix André Brizard et du prix GFHC</p> <p>Modérateurs : O. Wagner-Ballon (Paris), X. Troussard (Caen)</p>
09:00-10:30	<p>ASPECTS FONDAMENTAUX ET ÉPIDÉMIOLOGIE Catherine Pellat (Nantes), Sylvain Choquet (Paris)</p>
10:30-11:00	PAUSE ET VISITE DES STANDS
11:00-12:30	<p>DIAGNOSTIC ET SUIVI DES GAMMAPATHIES MONOCLONALES MGUS/MYÉLOME Table ronde - Modératrice : Soraya Wuillème (Nantes) Soraya Wuillème (Nantes), Marie-Christine Béné (Nantes), Hervé Avet-Loiseau (Toulouse), Philippe Moreau (Nantes), Françoise Bodéré (Nantes)</p>
12:30-13:15	<p>SYMPOSIUM N°2 Biologie et facteurs pronostiques dans le myélome multiple. Marie-Christine Béné (Nantes), Cyrille Touzeau (Nantes)</p>
13:15-14:30	DÉJEUNER ET VISITE DES STANDS
14:15-14:30	<p>ASSEMBLÉE GÉNÉRALE DU GFHC</p> <p>Modérateurs : S. Girard (Lyon), V. Baccini (Pointe-à-Pitre)</p>
14:30-15:30	<p>DIAGNOSTIC ET TRAITEMENT DE LA MACROGLOBULINÉMIE DE WALDENSTRÖM Véronique Leblond (Paris), Catherine Settegrana (Paris)</p>
15:30-16:00	<p>SYNDROME DE BING NEEL Laurence Simon</p>
16:00-16:45	<p>SYMPOSIUM N°3 Actualités diagnostiques et thérapeutiques dans le myélome multiple Modérateur : Aurore Perrot (Nancy)</p>



	<ul style="list-style-type: none"> - Nouveaux critères de réponse. Salomon Manier (Lille) - Traitements de la rechute. Lionel Karlin (Lyon) - Questions/Réponses
16:45-17:15	PAUSE ET VISITE DES STANDS
17:15-18:15	FORMES FRONTIÈRES LZM, LYMPHOME LYMPHOPLASMOCYTAIRE ET WALDENSTRÖM Table Ronde - Modératrice : Lucile Baseggio (Lyon) Lucile Baseggio (Lyon), Magali Le Garff (Paris), Thierry Molina (Paris), Véronique Leblond (Paris), Florence Nguyen Khac (Paris), Stéphanie Poulain (Lille)
19:00	DINER DU CONGRÈS

VENDREDI 24 MAI

	Modérateurs : V. Leymarie (Brive la Gaillarde), B. Chatelain (Namur)
09:00-09:30	LOCALISATIONS EXTRAMÉDULLAIRES DE MYÉLOME Cyril Touzeau (Nantes)
09:30-10:00	NÉOPLASIES PLASMOCYTAIRES RARES/ATYPIQUES Thierry Molina (Paris)
10:00-10:45	MALADIES DE DÉPÔT : AMYLOSE-POEMS Bertrand Arnulf (Paris), Olivier Decaux (Rennes)
10:45-11:15	PAUSE ET VISITE DES STANDS
11:15-11:45	DYSGLOBULINÉMIES MONOCLONALES ET REIN Marie-Christiane Vekemans (Bruxelles)
11:45-12:30	SYMPOSIUM N°4 Des études cliniques à la pratique : questions clés pour traiter le Myélome Multiple par voie orale en 2019 Modérateur : Philippe MOREAU (Nantes) <ul style="list-style-type: none"> - Maintenir la pression thérapeutique dans le myélome multiple : quelle place dans la stratégie thérapeutique ? Bruno ROYER (Paris) - En pratique, quelle prise en charge médicale globale pour un patient atteint de myélome multiple ? Exemple de cas clinique interactif. Cyrille TOUZEAU (Nantes)
12:30-12:45	Mot de la présidente
13:00	DÉJEUNER DE CLÔTURE DU CONGRÈS